

## EN.25 MANGUITO / ENTRONQUE para unión de tubería



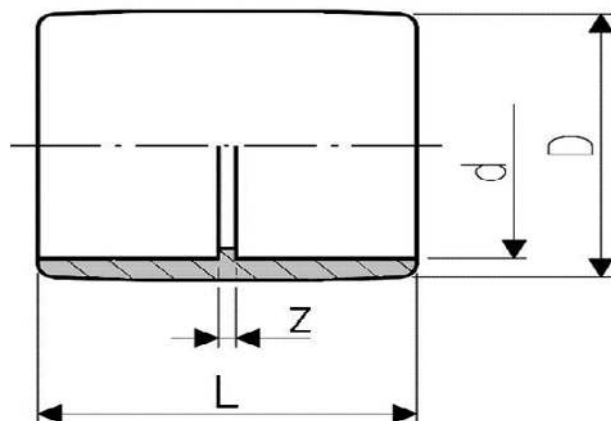
### MODELOS:

<b>EN.25</b>	ABS Rojo
<b>EN.25 B</b>	ABS Blanco
<b>EN.25 RF</b>	ABS Rojo Ignífugo

### DIMENSIONES:

*Cotas en Milímetros*

D =	∅ 30,6
d =	∅ 25
Z =	3
L =	43



*Presentación: 10 unidades.*

### MATERIA PRIMA:

ABS (Acrylonitrilo butadieno styreno)

Es un robusto polímero, que reúne las características físicas para una óptima fuerza a la expansión e impacto, resistencia superficial y una larga longevidad, así como una gran estabilidad a temperaturas por debajo de 0°.

El ABS es un termoplástico Libre de Halógenos

Temperaturas Max. de uso. -35° a 60°